

# VÝKAZ DOSAVADNÍHO A NOVÉHO STAVU ÚDAJŮ KATASTRU NEMOVITOSTÍ

Dosavadní stav			Nový stav												
Označení pozemku parc. číslem	Výměra parcely		Druh pozemku Způsob využití	Označení pozemku parc. číslem	Výměra parcely		Druh pozemku Způsob využití	Typ stavby Způsob využití	Zpř. určení výměr	Porovnání se stavem evidence právních vztahů					
										Díl přechází z pozemku označeného v		Číslo listu vlastnictví	Výměra dílu		Označení dílu
	ha	m <sup>2</sup>	katastru nemovitostí		dřívější poz. evidenci	ha	m <sup>2</sup>								
245/1	74	90	ostat. pl. jiná plocha	245/1	73	19	ostat. pl. jiná plocha		0	245/1	1849	73	19		
				245/11	1	71	ostat. pl. jiná plocha		0	245/1	1849	1	71		
250/1	10	08	ostat. pl. zeleň	250/1	10	06	98	ostat. pl. zeleň		0	250/1	10001	10	06	98
				250/20		21	ostat. pl. jiná plocha		0	250/1	10001		21		
				250/21		45	ostat. pl. jiná plocha		0	250/1	10001		45		
				250/22		50	ostat. pl. jiná plocha		0	250/1	10001		50		
				250/23		46	ostat. pl. jiná plocha		0	250/1	10001		46		
				250/24		22	ostat. pl. jiná plocha		0	250/1	10001		22		
				250/16	31	01	ostat. pl. jiná plocha	250/16	10	62	ostat. pl. jiná plocha		0	250/16	1841
				st. 904	2	18	zast. pl.	č.p. byt. dům	2	250 /16	1841	2	18		
				st. 905	2	17	zast. pl.	č.p. byt. dům	2	250/16	1841	2	17		
				st. 906	2	18	zast. pl.	č.p. byt. dům	2	250/16	1841	2	18		
				250/25		13	ostat. pl. jiná plocha		0	250/16	1841		13		
				250/26	1	32	ostat. pl. jiná plocha		0	250/16	1841	1	32		
				250/27	1	51	ostat. pl. jiná plocha		0	250/16	1841	1	51		
				250/28	1	25	ostat. pl. jiná plocha		0	250/16	1841	1	25		
				250/29	1	55	ostat. pl. jiná plocha		0	250/16	1841	1	55		
				250/30	1	68	ostat. pl. jiná plocha		2	250/16	1841	1	68		
				250/31	1	45	ostat. pl. jiná plocha		0	250/16	1841	1	45		
				250/32		14	ostat. pl. jiná plocha		2	250/16	1841		14		
				250/33		12	ostat. pl. jiná plocha		2	250/16	1841		12		
				250/34		11	ostat. pl. jiná plocha		2	250/16	1841		11		
				250/35		11	ostat. pl. jiná plocha		2	250/16	1841		11		
				250/36		11	ostat. pl. jiná plocha		2	250/16	1841		11		
				250/37		11	ostat. pl. jiná plocha		2	250/16	1841		11		
				250/38		11	ostat. pl. jiná plocha		2	250/16	1841		11		
				250/39		11	ostat. pl. jiná plocha		2	250/16	1841		11		
				250/40		16	ostat. pl. jiná plocha		2	250/16	1841		16		

<h2 style="margin: 0;">GEOMETRICKÝ PLÁN</h2> <p style="margin: 0;">pro rozdělení pozemků vyznačení budov</p>	Geometrický plán ověřil úředně oprávněný zeměměřický inženýr:	Stejnopis ověřil úředně oprávněný zeměměřický inženýr:
	Jméno, příjmení: Ing. Joel Šarovec	Jméno, příjmení:
	Číslo položky seznamu úředně oprávněných zeměměřických inženýrů: 2845/2018	Číslo položky seznamu úředně oprávněných zeměměřických inženýrů:
	Dne : 15. 5. 2024      Číslo: 131/2024	Dne :      Číslo:
	Náležitostmi a přesností odpovídá právním předpisům.	Tento stejnopis odpovídá geometrickému plánu v elektronické podobě uloženému v dokumentaci katastrálního úřadu.
Vyhotovitel: <b>Geodézie Nymburk s.r.o.</b> Palackého tř. 449, 288 02 Nymburk tel. 325 511 909, 737 054 405, 603 494 912 e-mail : geodet.nbk@gmail.com	Katastrální úřad souhlasí s očíslováním parcel.	Ověření stejnopisu geometrického plánu v listinné podobě.
Číslo plánu: 1025-1061/2023		
Okres: Kolín		
Obec: Zásmyky		
Kat. území: Zásmyky		
Mapový list: Uhlířské Janovice 0-1/14		
Dosavadním vlastníkům pozemků byla poskytnuta možnost seznámit se v terénu s průběhem navrhovaných nových hranic, které byly označeny předepsaným způsobem.		

# VÝKAZ DOSAVADNÍHO A NOVÉHO STAVU ÚDAJŮ KATASTRU NEMOVITOSTÍ

Dosavadní stav			Nový stav														
Označení pozemku parc. číslem	Výměra parcely		Druh pozemku Způsob využití	Označení pozemku parc. číslem	Výměra parcely		Druh pozemku Způsob využití	Typ stavby	Zpus. určení výměr	Porovnání se stavem evidence právních vztahů							
	ha	m <sup>2</sup>			ha	m <sup>2</sup>				Způsob využití	Způsob využití	Díl přechází z pozemku označeného v		Číslo listu vlastnictví	Výměra dílu		Označení dílu
												katastru nemovitostí	dřívejší poz. evidenci		ha	m <sup>2</sup>	
			250/41		11	<u>ostat. pl.</u> jiná plocha		2	250/16		1841		11				
			250/42		11	<u>ostat. pl.</u> jiná plocha		2	250/16		1841		11				
			250/43		11	<u>ostat. pl.</u> jiná plocha		2	250/16		1841		11				
			250/44		11	<u>ostat. pl.</u> jiná plocha		2	250/16		1841		11				
			250/45		11	<u>ostat. pl.</u> jiná plocha		2	250/16		1841		11				
			250/46		11	<u>ostat. pl.</u> jiná plocha		2	250/16		1841		11				
			250/47		11	<u>ostat. pl.</u> jiná plocha		2	250/16		1841		11				
			250/48		11	<u>ostat. pl.</u> jiná plocha		2	250/16		1841		11				
			250/49		14	<u>ostat. pl.</u> jiná plocha		2	250/16		1841		14				
			250/50		11	<u>ostat. pl.</u> jiná plocha		2	250/16		1841		11				
			250/51		11	<u>ostat. pl.</u> jiná plocha		2	250/16		1841		11				
			250/52		11	<u>ostat. pl.</u> jiná plocha		2	250/16		1841		11				
			250/53		11	<u>ostat. pl.</u> jiná plocha		2	250/16		1841		11				
			250/54		11	<u>ostat. pl.</u> jiná plocha		2	250/16		1841		11				
			250/55		11	<u>ostat. pl.</u> jiná plocha		2	250/16		1841		11				
			250/56		11	<u>ostat. pl.</u> jiná plocha		2	250/16		1841		11				
			250/57		11	<u>ostat. pl.</u> jiná plocha		2	250/16		1841		11				
			250/58		11	<u>ostat. pl.</u> jiná plocha		2	250/16		1841		11				
			250/59		11	<u>ostat. pl.</u> jiná plocha		2	250/16		1841		11				
			250/60		11	<u>ostat. pl.</u> jiná plocha		2	250/16		1841		11				
			250/61		11	<u>ostat. pl.</u> jiná plocha		2	250/16		1841		11				
			250/62		11	<u>ostat. pl.</u> jiná plocha		2	250/16		1841		11				
			250/63		11	<u>ostat. pl.</u> jiná plocha		2	250/16		1841		11				
			250/64		11	<u>ostat. pl.</u> jiná plocha		2	250/16		1841		11				
			250/65		11	<u>ostat. pl.</u> jiná plocha		2	250/16		1841		11				
			250/66		11	<u>ostat. pl.</u> jiná plocha		2	250/16		1841		11				
			250/67		11	<u>ostat. pl.</u> jiná plocha		2	250/16		1841		11				
			250/68		11	<u>ostat. pl.</u> jiná plocha		2	250/16		1841		11				
			250/69		11	<u>ostat. pl.</u> jiná plocha		2	250/16		1841		11				
			250/70		11	<u>ostat. pl.</u> jiná plocha		2	250/16		1841		11				
			250/71		11	<u>ostat. pl.</u> jiná plocha		2	250/16		1841		11				
			250/72		11	<u>ostat. pl.</u> jiná plocha		2	250/16		1841		11				
			250/73		11	<u>ostat. pl.</u> jiná plocha		2	250/16		1841		11				
			250/74		11	<u>ostat. pl.</u> jiná plocha		2	250/16		1841		11				
			250/75		12	<u>ostat. pl.</u> jiná plocha		2	250/16		1841		12				
	11	14	73		11	14	73										

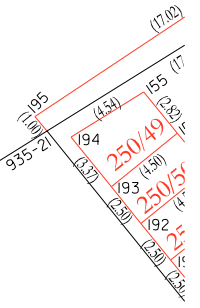
## Seznam souřadnic (S-JTSK)

Číslo bodu	Souřadnice pro zápis do KN			Poznámka
	Y	X	Kód kvality	
716-600	701426.87	1062828.88	8	plot
739-3376	701570.77	1062882.66	8	dř. kolík
739-3458	701554.19	1062844.86	8	dř. kolík
740-93	701468.82	1062791.55	8	dř. kolík
740-352	701444.91	1062818.50	8	dř. kolík
740-571	701424.15	1062806.02	8	plot
935-19	701444.45	1062871.44	3	barva
935-21	701499.01	1062810.40	8	dř. kolík
976-10	701425.78	1062856.54	3	barva
1	701425.95	1062854.73	3	roh zdi
2	701440.57	1062852.07	3	roh zdi
3	701437.89	1062837.29	3	roh zdi
4	701444.56	1062835.18	3	roh zdi
5	701459.17	1062832.56	3	roh zdi
6	701464.55	1062816.68	3	roh zdi
7	701479.14	1062814.01	3	roh zdi
8	701476.47	1062799.27	3	roh zdi
9	701471.11	1062800.27	3	roh zdi
10	701471.35	1062801.44	3	roh zdi
11	701467.22	1062800.95	3	roh zdi
12	701461.86	1062801.91	3	roh zdi
13	701456.59	1062817.88	3	roh zdi
14	701451.22	1062818.81	3	roh zdi
15	701447.42	1062820.74	3	roh zdi
16	701447.21	1062819.59	3	roh zdi
17	701441.91	1062820.55	3	roh zdi
18	701432.55	1062838.31	3	roh zdi
19	701428.86	1062840.20	3	roh zdi
20	701428.63	1062838.97	3	roh zdi
21	701423.28	1062839.95	3	roh zdi
22	701467.44	1062802.15	3	roh zdi
23	701451.41	1062819.98	3	roh zdi
24	701432.75	1062839.49	3	roh zdi
101	701426.24	1062856.91	3	barva
102	701426.87	1062856.11	3	barva
103	701430.58	1062855.44	3	barva
104	701430.31	1062853.94	3	barva
105	701443.04	1062851.64	3	barva
106	701443.40	1062851.20	3	barva
107	701440.92	1062838.61	3	barva
108	701441.11	1062838.57	3	barva
109	701449.41	1062837.07	3	barva
110	701448.93	1062834.40	3	barva
111	701454.28	1062840.54	3	barva
112	701452.70	1062842.48	3	barva
113	701451.13	1062844.43	3	barva
114	701449.56	1062846.37	3	barva
115	701447.98	1062848.31	3	barva
116	701446.41	1062850.26	3	barva
117	701444.84	1062852.20	3	barva
118	701443.27	1062854.14	3	barva
119	701441.69	1062856.08	3	barva
120	701445.19	1062858.92	3	barva
121	701446.76	1062856.97	3	barva
122	701448.34	1062855.03	3	barva
123	701449.91	1062853.09	3	barva
124	701451.48	1062851.15	3	barva
125	701453.06	1062849.20	3	barva
126	701454.63	1062847.26	3	barva
127	701456.20	1062845.32	3	barva
128	701457.78	1062843.37	3	barva
129	701462.22	1062847.42	3	barva
130	701460.64	1062849.37	3	barva
131	701459.07	1062851.31	3	barva
132	701457.50	1062853.25	3	barva
133	701455.92	1062855.20	3	barva
134	701454.35	1062857.14	3	barva
135	701452.78	1062859.08	3	barva
136	701451.06	1062861.23	3	barva
137	701454.54	1062864.05	3	barva
138	701456.27	1062861.91	3	barva
139	701457.85	1062859.97	3	barva
140	701459.42	1062858.03	3	barva
141	701460.99	1062856.08	3	barva
142	701462.57	1062854.14	3	barva
143	701464.14	1062852.20	3	barva
144	701465.71	1062850.26	3	barva
145	701485.46	1062800.21	3	dř. kolík
146	701480.11	1062806.82	3	barva
147	701483.99	1062809.97	3	barva
148	701480.06	1062814.78	3	barva
149	701481.02	1062806.72	3	barva
150	701482.75	1062804.59	3	barva
151	701484.48	1062802.45	3	barva
152	701488.30	1062804.83	3	barva
153	701486.25	1062807.42	3	barva
154	701484.52	1062809.56	3	barva

## Seznam souřadnic (S-JTSK)

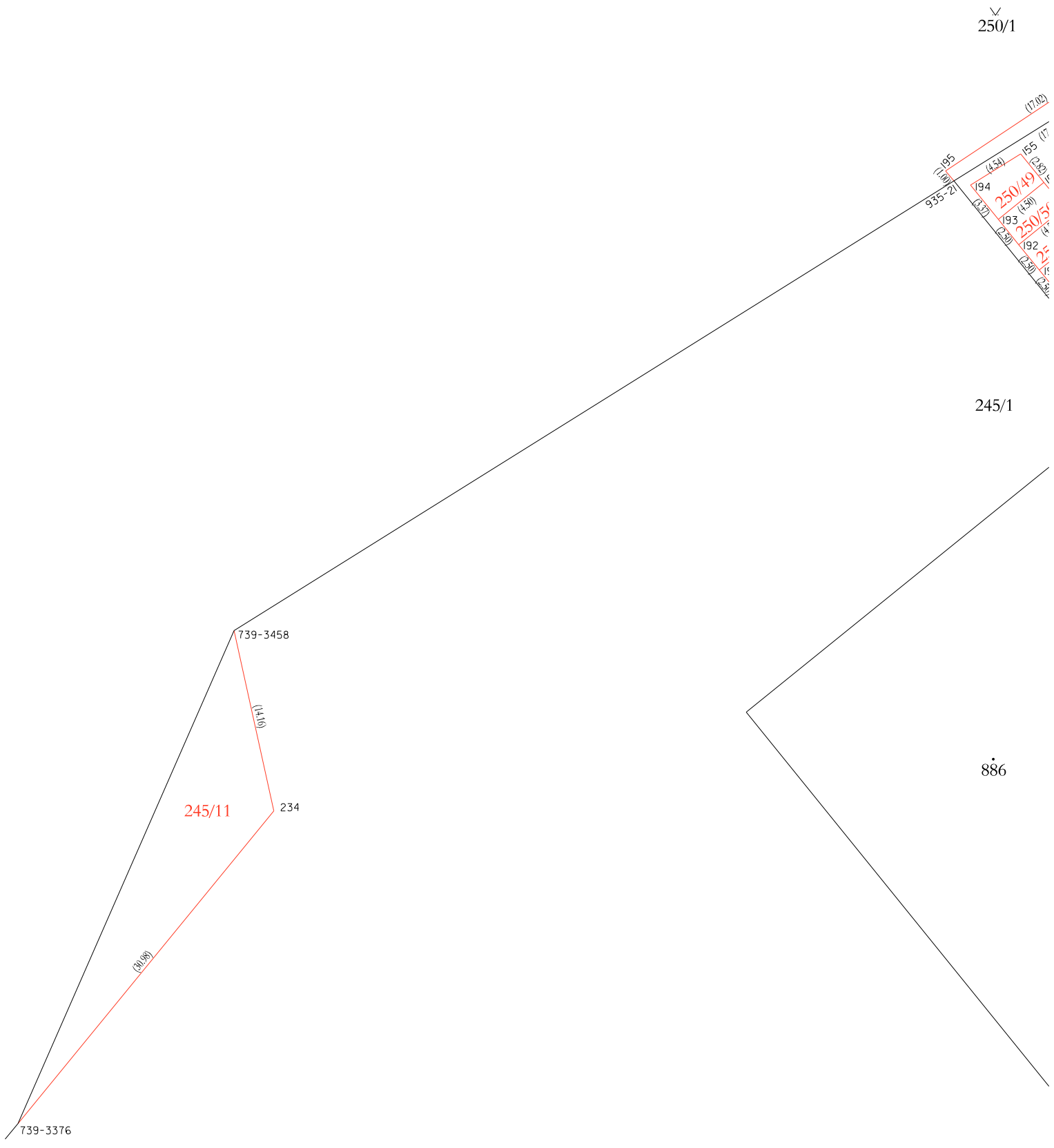
Číslo bodu	Souřadnice pro zápis do KN			Poznámka
	Y	X	Kód kvality	
155	701493.88	1062808.32	3	barva
156	701492.11	1062810.51	3	barva
157	701490.53	1062812.45	3	barva
158	701488.96	1062814.39	3	barva
159	701487.39	1062816.34	3	barva
160	701485.82	1062818.28	3	barva
161	701484.24	1062820.22	3	barva
162	701482.67	1062822.17	3	barva
163	701481.10	1062824.11	3	barva
164	701479.52	1062826.05	3	barva
165	701477.95	1062828.00	3	barva
166	701476.38	1062829.94	3	barva
167	701474.80	1062831.88	3	barva
168	701473.23	1062833.82	3	barva
169	701471.66	1062835.77	3	barva
170	701470.08	1062837.71	3	barva
171	701468.51	1062839.65	3	barva
172	701466.94	1062841.60	3	barva
173	701465.36	1062843.54	3	barva
174	701463.79	1062845.48	3	barva
175	701462.29	1062848.31	3	barva
176	701468.86	1062846.37	3	barva
177	701470.43	1062844.43	3	barva
178	701472.01	1062842.48	3	barva
179	701473.58	1062840.54	3	barva
180	701475.15	1062838.60	3	barva
181	701476.73	1062836.66	3	barva
182	701478.30	1062834.71	3	barva
183	701479.87	1062832.77	3	barva
184	701481.45	1062830.83	3	barva
185	701483.02	1062828.88	3	barva
186	701484.59	1062826.94	3	barva
187	701486.17	1062825.00	3	barva
188	701487.74	1062823.06	3	barva
189	701489.31	1062821.11	3	barva
190	701490.89	1062819.17	3	barva
191	701492.46	1062817.23	3	barva
192	701494.03	1062815.28	3	barva
193	701495.61	1062813.34	3	barva
194	701497.19	1062811.40	3	barva
195	701499.77	1062809.46	3	dř. kolík
196	701468.90	1062815.88	3	barva
197	701469.35	1062818.38	3	barva
198	701464.29	1062819.30	3	barva
199	701460.75	1062823.66	3	barva
200	701460.58	1062823.86	3	barva
201	701461.65	1062828.66	3	barva
202	701459.89	1062830.83	3	barva
203	701458.90	1062831.01	3	barva
204	701459.68	1062837.29	3	barva
205	701464.02	1062831.93	3	barva
206	701462.31	1062830.54	3	barva
207	701463.84	1062828.65	3	barva
208	701465.42	1062826.71	3	barva
209	701466.99	1062824.76	3	barva
210	701468.56	1062822.82	3	barva
211	701470.14	1062820.88	3	barva
212	701471.67	1062818.98	3	barva
213	701475.17	1062821.82	3	barva
214	701473.63	1062823.71	3	barva
215	701472.06	1062825.65	3	barva
216	701470.49	1062827.60	3	barva
217	701468.91	1062829.54	3	barva
218	701467.34	1062831.48	3	barva
219	701465.81	1062833.38	3	barva
220	701461.47	1062838.74	3	barva
221	701444.14	1062812.32	3	dř. kolík
222	701448.59	1062816.27	3	barva
223	701449.33	1062820.38	3	barva
224	701458.07	1062809.97	3	barva
225	701452.14	1062804.72	3	dř. kolík
226	701464.01	1062793.44	3	dř. kolík
227	701468.50	1062797.43	3	barva
228	701469.29	1062801.81	3	barva
229	701468.64	1062789.05	3	dř. kolík
230	701430.71	1062839.86	3	barva
231	701428.45	1062827.36	3	plot
232	701432.71	1062823.26	3	plot
233	701439.48	1062830.29	3	barva
234	701551.14	1062858.69	3	dř. kolík
235	701439.41	1062816.81	3	plot
241	701484.53	1062801.36	8	dř. kolík
242	701465.76	1062795.00	8	dř. kolík
243	701454.94	1062807.20	8	dř. kolík
244	701447.64	1062815.43	8	dř. kolík
245	701440.45	1062815.82	8	dř. kolík

250/1



245/1

886



245/11

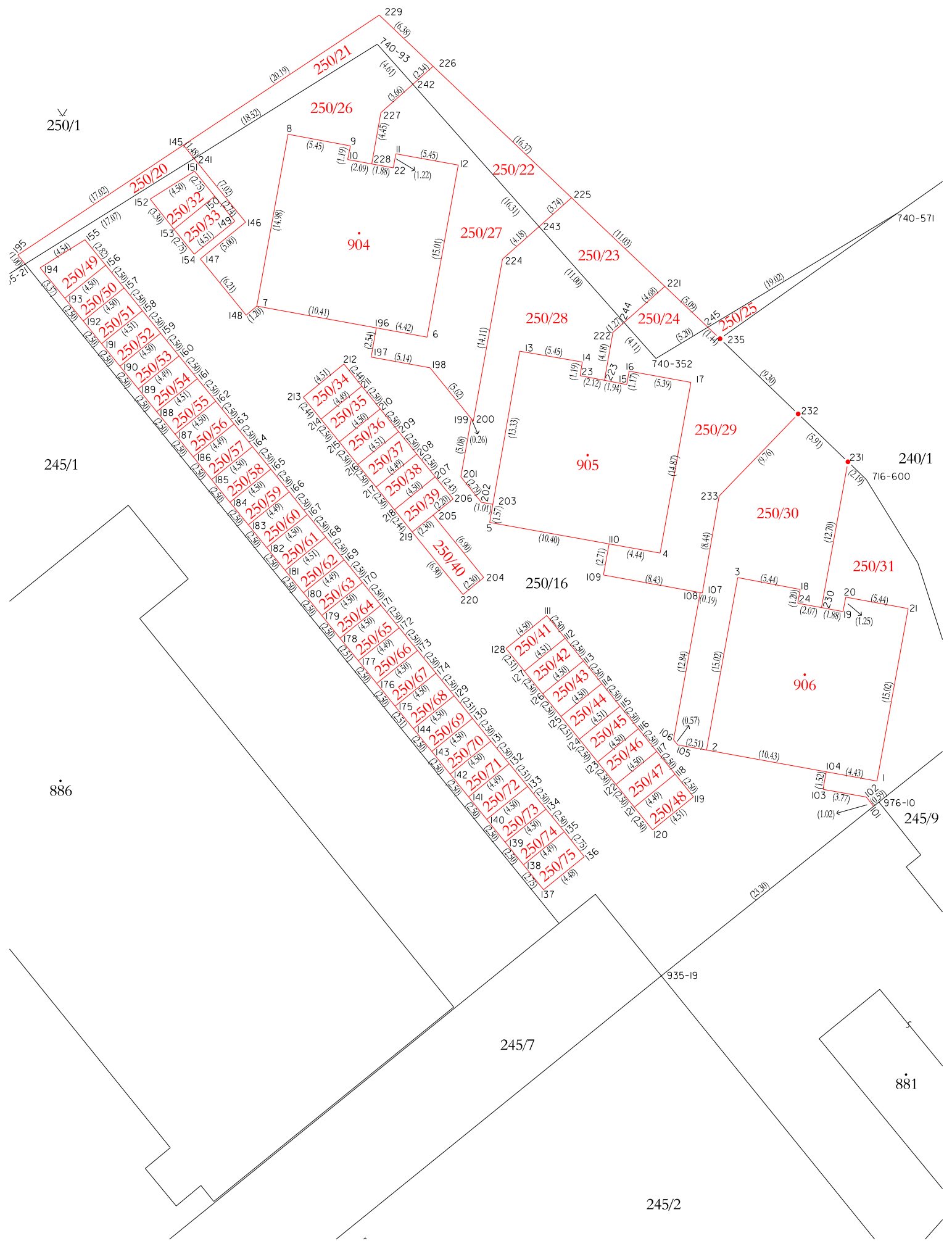
739-3458

234

739-3376

(30.99)

(9.14)



250/1

250/21

250/26

250/22

250/27

250/23

250/28

250/24

250/25

250/49

250/32

250/33

250/50

250/52

250/53

250/54

250/55

250/56

250/57

250/58

250/59

250/60

250/61

250/62

250/63

250/64

250/65

250/66

250/67

250/68

250/69

250/70

250/71

250/72

250/73

250/74

250/75

245/1

886

245/7

245/2

240/1

245/9

881

904

905

906

229

740-93

226

242

227

228

22

225

243

224

221

245

235

232

231

716-600

233

230

20

21

108

107

106

105

104

103

102

101

976-10

935-19

245/10

137

138

139

140

141

142

143

144

145

146

147

148

149

150

151

152

153

154

155

156

157

158

159

160

161

162

163

164

165

166

167

168

169

170

171

172

173

174

175

176

177

178

179

180

181

182

183

184

185

186

187

188

189

190

191

192

193

194

195

196

197

198

199

200

201

202

203

204

205

206

207

208

209

210

211

212

213

214

215

216

217

218

219

220

221

222

223

224

225

226

227

228

229

230

231

232

233

234

235

236

237

238

239

240

241

242

243

244

245

246

247

248

249

250

251

252

253

254

255

256

257

258

259

260

261

262

263

264

265

266

267

268

269

270

271

272

273

274

275

276

277

278

279

280

281

282

283

284

285

286

287

288

289

290

291

292

293

294

295

296

297

298

299

300

301

302

303

304

305

306

307

308

309

310

311

312

313

314

315

316

317

318

319

320

321

322

323

324

325

326

327

328

329

330

331

332

333

334

335

336

337

338

339

340

341

342

343

344

345

346

347

348

349

350

351

352

353

354

355

356

357

358

359

360

361

362

363

364

365

366

367

368

369

370

371

372

373

374

375

376

377

378

379

380

381

382

383

384

385

386

3